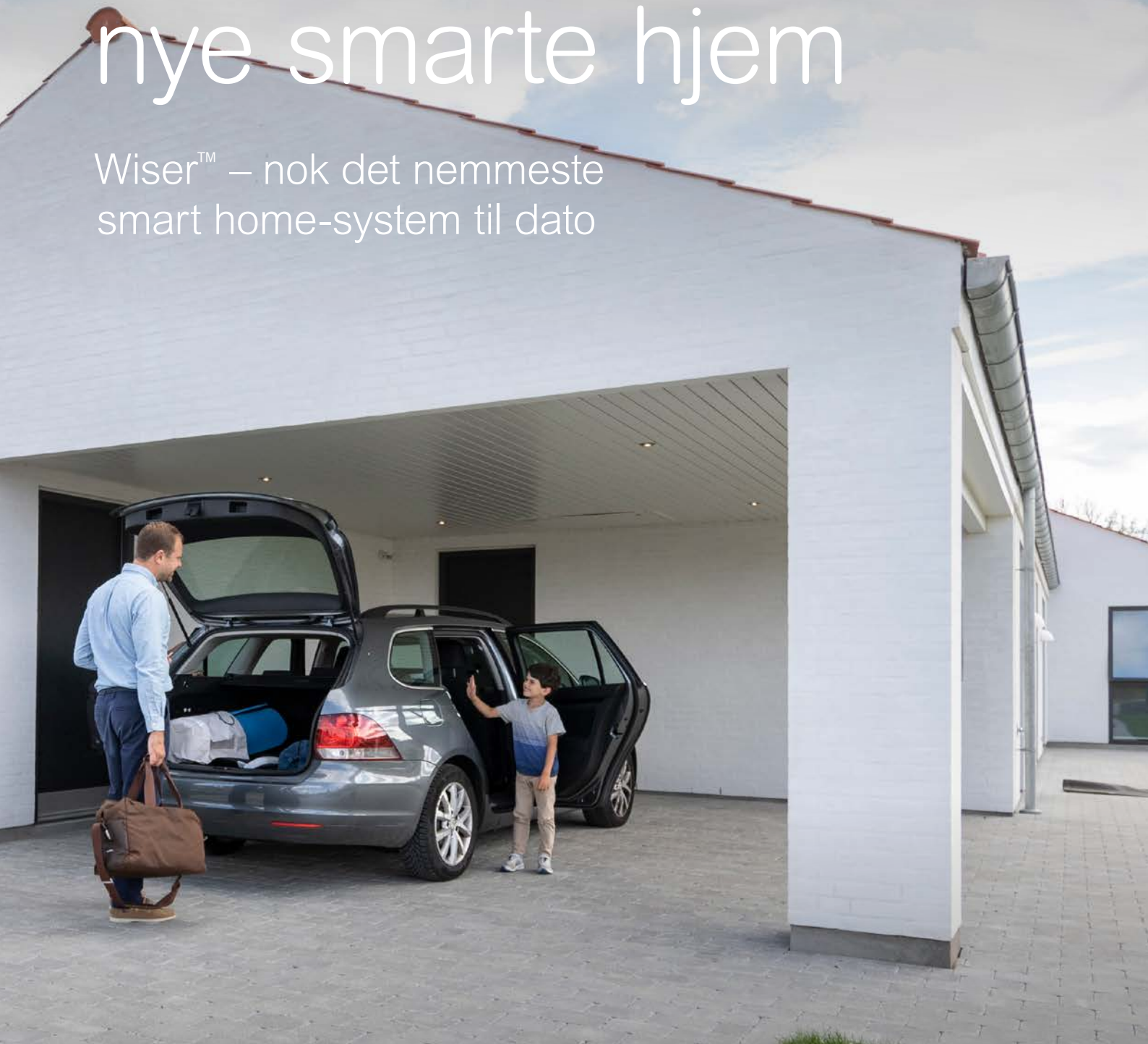


# Velkommen til dit nye smarte hjem

Wiser™ – nok det nemmeste smart home-system til dato



# Kom godt i gang Wiser™

Tillykke! Dit nye hjem er udstyret med smart, bæredygtig Wiser-teknologi. Nu er det tid til at opsætte Wiser-appen og komme i gang med smart homeoplevelsen. Det eneste, du har brug for, er et par minutter, din mobil og en internetforbindelse.

## Start med at downloade Wiser by SE-appen

## Opret eller login på Wiser-appen



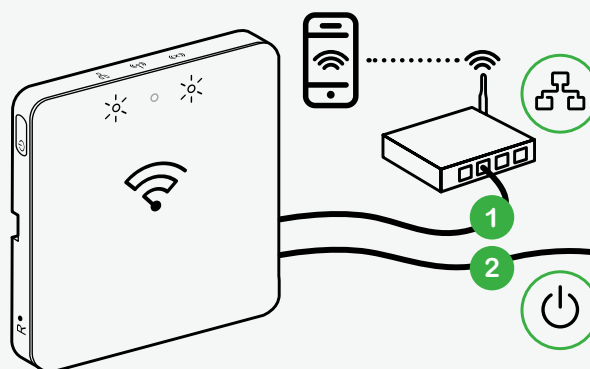
# Tilslut din Wiser Gateway til en internetforbindelse

I teknikken finder du et løsthængende internetkabel med et skilt påsat teksten: **Wiser internetforbindelse**

Wiser internetforbindelse

Sæt kablet i en aktiv internetforbindelse, og afvent at Wiser Gateway indikerer, at den er tilsluttet internettet og ZigBee-enhederne er forbundet ((Z)). Begge vises ved konstant lys i kontroldioderne på Gatewayen.

Hvis ikke dette sker, afbryd da internet og strøm til Gatewayen (230V adapter i teknikstikkontakt) og tilslut igen i rækkefølgen **1** og **2** her.



## Invitationskode

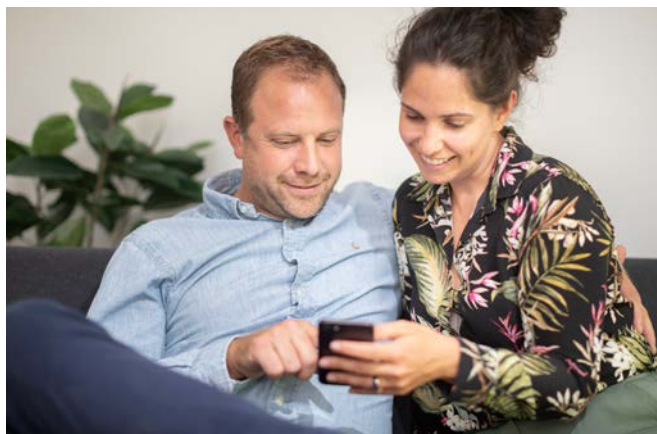
I teknikken, i forbindelse med Wiser Gatewayen, er et kort lignende nedenstående placeret. På kortet står invitationskoden, som skal indtastes i Wiser-appen.

Invitationskode: \_\_\_\_\_

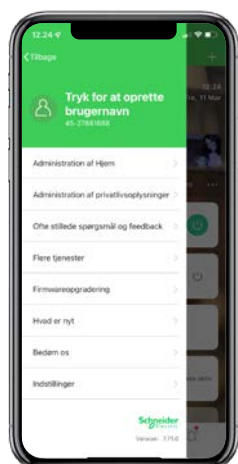
Installatør

Firma: \_\_\_\_\_

Telefonnummer: \_\_\_\_\_

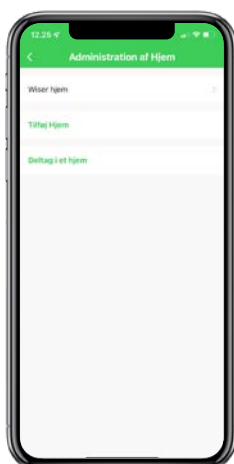


## Indtast din invitationskode



1.

Tryk på menuen oppe i venstre hjørne og vælg Administration af Hjem.



2.

Vælg Deltag i et hjem.



3.

Indtast din invitationskode. Du er nu forbundet til dit nye Wiser-hjem!

## Din Wiser™ smart home-løsning er nu klar til brug

Når du har indtastet invitationskoden, er din Wiser-løsning overdraget til dig som bruger og ejer af hjemmet. Du kan invitere yderligere deltagere til hjemmet under Administration af Hjem i Wiser-appen.

### Wiser Quick Guide

Vi har samlet de vigtigste informationer om Wiser-systemet i en Wiser Quick Guide. Her kan du læse mere om, hvordan du kan tilpasse systemet til jeres behov.

**Link og QR kode til Quick Guide her:**

[https://www1.lk.dk/katalog/vejledning/019D911622\\_01.pdf](https://www1.lk.dk/katalog/vejledning/019D911622_01.pdf)



# Oplev hverdagen med Wiser™

Wiser har samlet de mest eftertragtede smart home-funktioner i ét komplet system, der gør dit hjem mere komfortabelt, trygt og energioptimerende. Wiser er fleksibelt og du kan løbende udvide og skræddersy systemet til dine behov.

## Med Wiser får du:



### En nemmere hverdag

Med Wiser er det nemt at skræddersy systemet til din hverdag og styre det via app'en. Tænd for et forudindstillet scenarie med et enkelt tryk eller med stemmestyring. Du kan også planlægge automatiserede handlinger i Wiser by SE-appen.



Læs mere om Wiser's funktioner



### Et mere trygt hjem

Lad Wiser hjælpe dig til en tryggere hverdag, fx ved skybrud, når der kommer uønskede gæster eller hvis du er kommet for hurtig ud af døren. Er du i tvivl, om du fik slukket strygejernet? Wiser gør det muligt at slukke for strømmen fra mobilen, så du ikke skal bekymre dig unødigt.



Læs mere om sikkerhed og sensorer



### Energibesparelser

Med Wiser er der flere måder at reducere hjemmets elforbrug. På appen kan du let følge med i, hvor meget strøm dine tilsluttede enheder bruger, og du kan indstille, at de skal tænde i de tidsrum, hvor strømmen er billigere. Du kan også med ét klik slukke for al unødigt strøm, så du ikke betaler for standbyforbrug.



Læs mere om energibesparelser



## Tryghed



Gateway



IP-kamera ude og inde



Dør/vindue sensor



Lækage-sensor



Fugt-sensor



## Lys, afskærmning og apparater



Gateway



Trådløs lysdæmper



Trådløs dobbelt relæ



Batteritryk



Dimmer



Stikkontakt

## Energiforbrug



Gateway



Stikkontakt



Stemme-styring



Wiser SE app



Batteritryk



# Sådan virker Wisier™

Med Wisier kan du betjene dit hjem på flere måder. Via Wisier-appen på din mobil, ved et fysisk tryk på en kontakt eller med stemmestyring. Wisier er kompatibelt med de førende digitale assistenter: Amazon Alexa, Google Assistant og Siri Shortcuts.



## Scenarier

En simpel måde at skræddersy dit hjem til netop dine ønsker og behov. Du kan indstille ofte anvendte brugersituationer gennem bestemte handlinger på dine Wisier-enheder, så de passer til dine rutiner og hverdag.

- Lav et godnatscenarie, som slukker lyset og slår unødigt standbystrøm fra.
- Dæmp lyset i stuen, så det er perfekt til en hyggelig filmaften med familie og venner.



## Automatiseringer

Gør hverdagen lettere! Automatiseringer er handlinger, der aktiveres automatisk på forudbestemte tidspunkter eller når visse betingelser er opfyldt.

- Skal I på ferie? Indstil lyset til at tænde og slukke på bestemte tidspunkter og få rullegardinet til at køre ned, så det giver indtrykket af, at I er hjemme.
- Automatiser lyset, så det slukker, når I tager afsted om morgenen.
- Indstil bevægelsessensoren, så lyset i udvalgte rum tænder på halv styrke, hvis børnene står op om natten.



## Notifikationer

Få besked med det samme. Wisier kan indstilles til at sende notifikationer via Wisier by SE-appen, så du får besked på mobilen, hvis der sker noget derhjemme.

- Med en dør- og vinduessensor kan du få en notifikation, hvis hoveddøren bliver åbnet, når du ikke er hjemme.
- Med en lækagesensor får du en notifikation, hvis der kommer vand i kælderen.



## Vil du udvide dit Wiser system?

Hvis du vil tilføje flere funktioner til din smart home-løsning, så kan du få det fulde overblik over Wiser-produkterne ved at scanne QR-koden.



Brug for hjælp?

**UGGERLY**   
INSTALLATION

Kontakt: Uggerly Installation · Typehus Sjælland · Tlf. 7010 0006



Schneider Electric Danmark A/S

Lautrupvang 1  
2750 Ballerup  
Telefon: 88 30 20 00

[www.se.com/dk](http://www.se.com/dk)

03 - 2022  
Dokument Nummer: LK1045DK\_v1

© 2022 Schneider Electric. Alle rettigheder forbeholdes. Schneider Electric er et varemærke og ejes af Schneider Electric SE, dets datterselskaber og associerede selskaber.

Life Is On

**Schneider**  
Electric

Læs mere: [lk.dk](http://lk.dk)